

NEST.

ONTWERPEN

VOOR HET INTERIEUR

VOORSTEL TOT GEMEENTELIJKE KUNSTAANKOPEN 2004

DESIGN

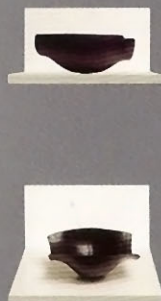
FOR THE INTERIOR

PROPOSAL FOR MUNICIPAL ART ACQUISITIONS 2004

Stedelijk Museum

NAI PUBLISHERS

MARIA BLAISSE



GOMMA _ 2002-2004

porselein | porcelain _ pigment rubber
autobinnenband | rubber inner tube
15 x 36 _ 5 x 31 _ 5 cm
porseleinen schaal uitgevoerd in eigen
beheer door | porcelain bowl executed
under the designer's control by:
Matthias Keller _ Alf Kurstjens

rubber model uitgevoerd bij
| executed at: Europees Keramisch
Werkcentrum | European Ceramic
Work Centre _ 's-Hertogenbosch

NPK INDUSTRIAL DESIGN



ART BY MIELE _ MODEL MOJITO _ 2003

staal | steel _ plastics
100 x 50 x 50 cm
prod: Miele & Cie _
Gutersloh

BRUNO NINABER VAN EYBEN



GIETIJZEREN SCHALEN | CAST IRON DISHES _ 2002

gietijzer _ patina _ chemisch
gezwart | cast iron _ patina _
blackened chemically
ca. Ø 78 x 35 cm
uitvoering | execution:
Lovink-Terborg _ Terborg

INEKE HANS



LASER CHAIR _ 2002

MDF laser-gesneden
| laser cut
90 x 40 x 50 cm
prod: Ineke Hans
Arnhem

KRIJN CHRISTIAANSEN + CATHELIJNE MONTENS



TABLEWARE _ 2002

gietijzer _ emaille | cast iron
enamel _ "lost foam" technique
Ø 35-45 x 9 cm
Ø 35-45 x 19 cm
uitvoering | execution:
Lovink-Terborg _ Terborg

NEST. Ontwerpen voor het interieur

Voorstel tot gemeentelijke kunstaankopen 2004

Ingeborg de Roode, Miechiel Loeffen

2005, Stedelijk Museum